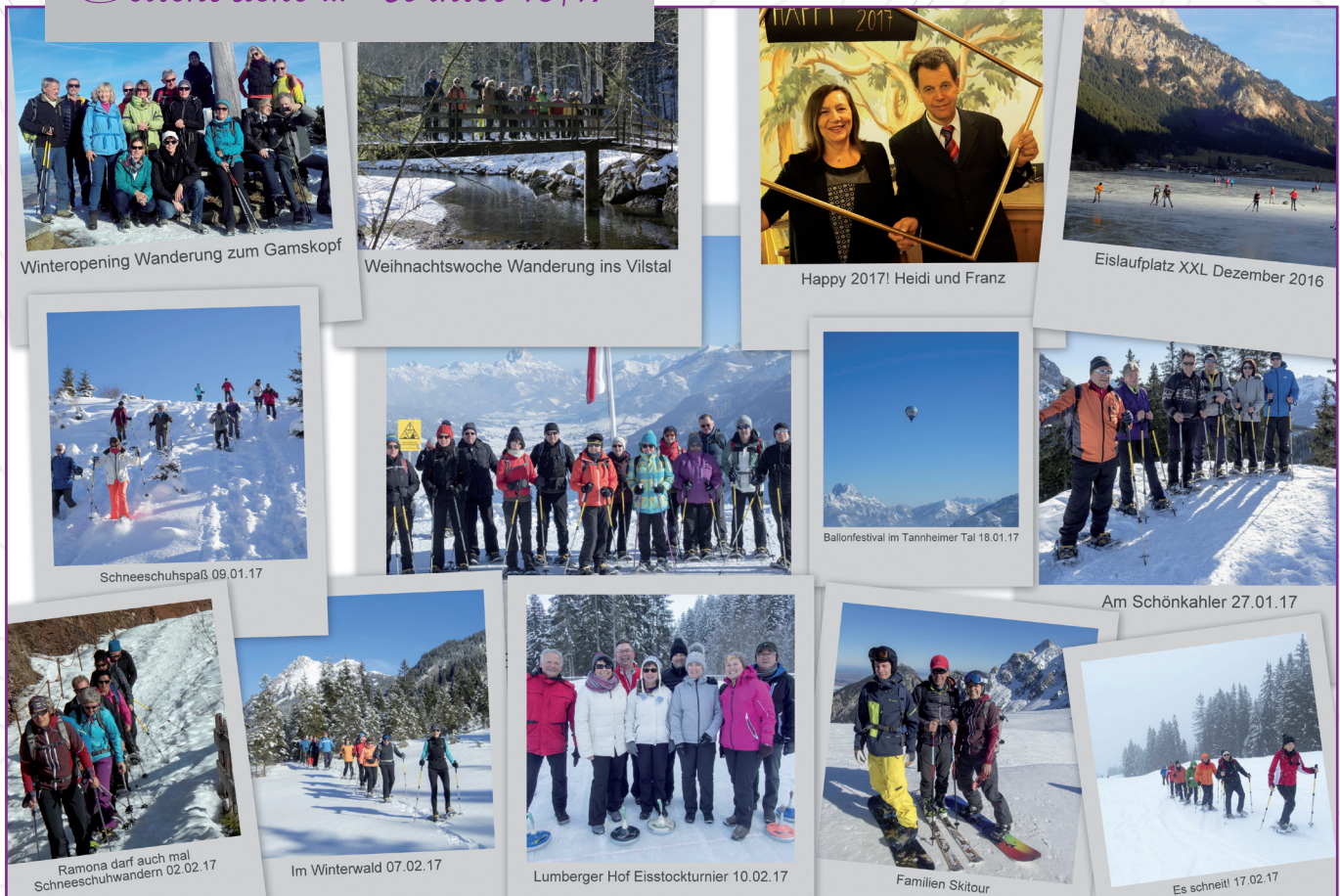


Winter 2017/18 – Infos und Preise



Wanderhotels
best alpine

Seitenblicke ... Winter 16/17



Grüß Gott bei Familie Barbist im Hotel Lumberger Hof!

Zwei Generationen wandern und werkeln im Hotel Lumberger Hof. Franz und Heidi Barbist führen seit 1975 das Hotel. Alexander ist für die kulinarischen Genüße zuständig und kocht mit seinem Küchenteam leckere Schmankerl. Katharina und Ramona haben an der Rezeption einen schönen Platz, von der Buchung bis zum Ausflugsstipp helfen sie Ihnen gerne. David ist eine Koriphäe in der Bar, selbstgemachte Sirups und Liköre werden zu aufregenden Cocktails gemischt, dazu eine feine Auswahl an Whiskey und Spirituosen. Das müssen Sie unbedingt probieren.

Und die Berge? Lieben wir alle! Vier Tiroler Bergwanderführer in der Familie: Franz, Alexander, Ramona und ihr Anton sind während der Woche mit Ihnen unterwegs. Wandern im Winter geht das? Klar! Querfeldein entdecken wir beim Schneeschuhwandern unberührte Winterlandschaften. Geräumte Winterwanderwege bis zum Wanderweg auf der Höhe am Neunerköpfe. So schön ist Winterwandern im Tannheimer Tal. Waren Sie im Winter schon einmal auf einem Berggipfel? Bei den geführten Skitouren, geht es bis zum Gipfel und darauf folgt eine berauschende Pulverschnee-Abfahrt ins Tal. Langlaufen, Skifahren, Eislaufen ... irgendwas ist immer los im Tannheimer Tal.

Im Lumberger Hof erwartet Sie eine freundschaftliche und gemütliche Atmosphäre. Blättern Sie ein bisschen durch diesen Prospekt. Suchen Sie Ihr Lieblingszimmer aus – von der Suite bis zum gemütlichen Kuschelzimmer ist für jeden das Richtige dabei. Der Wellnessbereich wird Ihnen gefallen! Auch von der Almsauna hat man noch den Blick auf die Gipfel, im Ruheraum fällt die Entscheidung schwer zwischen Wasserbett und Schwebeliege, bevor Sie nochmal im Schwimmbad ein paar Runden drehen.

Bis bald im Lumberger Hof. Berg Heil!
Familie Barbist





Berge

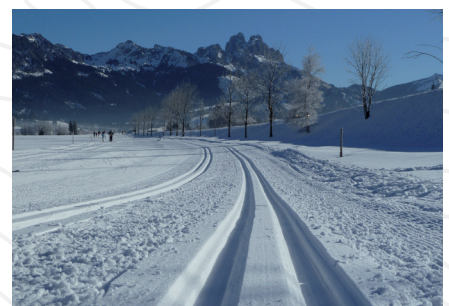
Skifahren, Langlaufen, Schneeschuhwandern, Skitouren, Pulverschneeabfahrt, Rodelpartie, Eislaufen, Eisstockschießen, Eisklettern, Winterwandern, Schnee, Eis, Sonne, einfach Berg Urlaub.

Das tolle am Schneeschuhwandern ist, dass wir nicht an Wanderwege gebunden sind. Querfeldein über verschneite Wiesen und unter Bäumen hindurch kommen wir der Natur ganz nahe. Tierspuren von Hasen und Wild sehen wir überall und vielleicht können wir auch eine Gämse entdecken. Extreme Steigungen versuchen wir im Winter zu vermeiden, leichte An- und Abstiege dürfen aber ruhig dabei sein. Etwas Kondition brauchen Sie schon um Spaß an den Touren zu haben. Kommen Sie einfach mit zur Schneeschuh-Wanderung!

Für Skitouren-Geher haben wir auch tolle Angebote! Einmal im Winter bis zum Gipfel steigen und dann eine Pulverschnee Abfahrt ins Tal. Wenn Sie Skifahren können und ein wenig Kondition haben, ist das genau das Richtige für Sie – Winter-Gipfel-Glück und Tiefschnee-Spaß. Mit unserem Skiführer sind Sie sicher unterwegs und können noch vieles dazulernen zum Thema Lawinensicherheit und Technik im Geländefahren.

Wer es lieber etwas ruhiger angehen lassen will, ist im Tannheimer Tal genauso richtig. Geräumte Winterwanderwege führen an der Sonnenseite durch das Tal. Auf dem Neunerköpfe geht es ganz bequem aber aussichtsreich auf der Höhenrunde bis zum Gipfel. Eine gemütliche Einkehr bei einem Glühwein auf der Terrasse im Lumberger Hof gehört auch dazu, und mal ein lustiger Tag beim Eisstockschießen oder beim Rodeln.

Wintersport für Alle im Tannheimer Tal!





Wellness

Wasserbett oder Schwebeliege? Immer diese schwierigen Entscheidungen, auf jeden Fall rasten Sie mit Panorama über die Tannheimer Berggipfel! Der Wellnessbereich „Lumberger Hof Bergbad!“ ist großzügig angelegt: die Biosauna umrundet von einem Gebirgsbach zum Kneippen; die Almsauna mit Blick auf den Gipfel der Rot Flüh; im Soledampfbad liegt es sich ganz bequem auf den Steinliegen während der Salzdampf zischt; woher kennen Sie den Geruch im Dampfbad? Es sind Düfte der Berge – Kräuter und Blumen. Die Felsengrotte ist nicht zum Schwimmen, nur zum Treibenlassen im warmen Wasser.

Im Schwimmbad startet der Tag vor dem Frühstück, ein paar Bahnen ziehen und frisch in den Tag starten. Langschläfer verpassen was, dürfen aber ruhig auch erst am Nachmittag ins Becken hüpfen.

Massagen und Kosmetik. Massage mit Tiroler Arnikaöl, Gesichtspflege, Maniküre, Pediküre ... lassen Sie sich während des Urlaubs verwöhnen. Preise und Infos auf unserer Homepage.

Fitness – Bouldern – aktives Wellness. Der Fitnessraum im obersten Stock des Hotels bietet wieder den traumhaften Blick über das Tal. Da macht Trainieren und Bouldern richtig Spaß.

FACTS

Wellnessbereich Lumberger Hof Bergbad!: Geöffnet 15.00 – 19.00 Uhr. Nacktbereich und Flüsterzone. Zutritt ab 16 Jahren.

Schwimmbad: 11,5 m lang und 5 m breit. Geöffnet 7.00 – 19.00 Uhr.

Fitnessraum und Boulderecke: Laufband, Crosstrainer, 3 Fahrräder, 5 Kraftgeräte. 500 Klettergriffe 3 m Raumhöhe, senkrecht und überhängend. Für Erwachsene und Kinder in Begleitung. Geöffnet 10.00 – 18.00 Uhr.



Pauschalen

Lumberger Hof Winteropening **A**

- 17.12.–21.12.2017
- 4 Urlaubstage mit Halbpension
 - Je nach Wetter machen wir ein tolles Programm
 - 2 geführte Wanderungen oder Schneeschuhtouren
 - 1 Teilmassage mit Edelweiß-Öl

Weihnachtswoche **B**

- 23.12.–30.12.2017
- 7 Urlaubstage mit Halbpension
 - Weihnachts-Galadinner
 - Laternenwanderung mit anschließend Keksen und Glühwein am Kamin

Silvesterwoche **B**

- 30.12.2017 – 06.01.2018
- 7 Urlaubstage Halbpension
 - Silvester-Galadinner
 - Silvesterparty und Neujahrswalzer

Winterbergbahnen inklusive 07.–28.01.2018 jeweils Montag – Donnerstag. Ab 4 Übernachtungen.

Schneeschuh-Wanderwoche **C**

- 07.01.–20.01./11.03.–18.03.2018 C 1
20.01.–03.02./04.03.–11.03.2018 C 2
03.02.–04.03.2018 C 3
- 7 Urlaubstage Halbpension
 - 3 geführte Schneeschuhtouren
 - Leihusrüstung: Schneeschuhe- und Stöcke

Winter Woche **C**

- 07.01.–20.01./11.03.–25.03.2018 C 1
20.01.–03.02./04.03.–11.03.2018 C 2
03.02.–04.03.2018 C 3
- Alle Wochenpreise auf einen Blick!
- 7 Urlaubstage Halbpension
 - Lumberger Hof Wochenprogramm

Osterferien Woche **D**

- 25.03.–08.04.2018
- 7 Urlaubstage mit Halbpension
 - 1 Teilmassage mit Tiroler Arnika-Öl

Stammgäste Woche

- 18.03.–25.03.2018
- Für unsere Stammgäste ab 5 Aufenthalten.
Preise und Infos an der Rezeption.
- 7 Urlaubstage mit Halbpension

Winterwoche XL

- 06.01.–08.04.2017
- Doppelt hält besser.
Zwei Urlaubswochen mit Wellnessgeschenk!
- 14 Urlaubstage mit Halbpension
 - 50,- Wellnessgutschein für Massage oder Kosmetik
- Preise unter www.Lumbergerhof.at



Skitouren Spezial

- 06.01.–18.03.2018
- 7 Urlaubstage mit Halbpension
 - 2 geführte Skitouren
 - ½ Tag Tiefschneekurs
 - LVS-Ausrüstung, Lawinenkurs
 - Extra: Tourenski-Ausrüstung oder Splitboard kann vor Ort ausgeliehen werden
- Preise unter www.Lumbergerhof.at



Winter Wellness Woche

- 06.01.–08.04.2018
- 7 Urlaubstage mit Halbpension
 - 1 Ganzkörpermassage mit Tiroler Arnika-Öl
 - 1 Kosmetikanwendung nach Wunsch (50 Min.)
 - 1 Kaffeekränzchen (Kaffee und Kuchen nach Wahl)
 - Winter Bergfreundschaft: 2 Liftfahrten für einen Spaziergang auf der Höhe
- Preise unter www.Lumbergerhof.at



	A	B	C 1	C 2	C 3	D
Suite Lumberg	536,-	1386,-	966,-	987,-	1120,-	940,-
Suite Tannheimer Tal	456,-	1141,-	826,-	854,-	966,-	800,-
Komfort-DZ Rot Flüh	436,-	1106,-	798,-	819,-	931,-	772,-
Komfort-DZ Tannheimer Tal Komfort-DZ Lumberg	400,-	1050,-	728,-	756,-	819,-	702,-
Komfort-DZ Waldrand, Grän, Morgensonne, Familienzimmer	360,-	875,-	665,-	693,-	756,-	639,-
Kuschelzimmer mit Balkon	320,-	805,-	588,-	602,-	644,-	565,-
Kuschelzimmer ohne Balkon	292,-	756,-	539,-	560,-	609,-	520,-
Komfort-Einzelzimmer	392,-	1001,-	714,-	735,-	784,-	688,-

Preise in Euro, pro Person.



Suite Lumberg

64 m² 1 Schlafzimmer mit Doppelbett, 1 Schlafzimmer mit Stockbett, 2 Badezimmer, großzügiger Wohnraum, Balkon.

Tagespreis	A	B	C	D	E
1 bis 3 Nächte	143,-	207,-	147,-	150,-	169,-
ab 4 Nächte	134,-	198,-	138,-	141,-	160,-



Suite Tannheimer Tal

48 m² Doppelbett, großzügiger Wohnraum, Balkon. Hier haben Sie den Logenplatz über dem Tannheimer Tal mit einem tollen Panorama.

Tagespreis	A	B	C	D	E
1 bis 3 Nächte	123,-	172,-	127,-	131,-	147,-
ab 4 Nächte	114,-	163,-	118,-	122,-	138,-



Komfort-DZ Rot Flüh

40 m² Doppelbett, großzügiger Wohnraum, Balkon. Schon vom Bett aus auf den Gipfel der Rot Flüh blicken.

Tagespreis	A	B	C	D	E
1 bis 3 Nächte	118,-	167,-	123,-	126,-	142,-
ab 4 Nächte	109,-	158,-	114,-	117,-	133,-



Komfort-DZ Lumberg

40 m² Doppelbett, großzügiger Wohnraum, Balkon. Rundum Natur und Berge in diesem gemütlichen Komfortzimmer.

Tagespreis	A	B	C	D	E
1 bis 3 Nächte	109,-	159,-	113,-	117,-	126,-
ab 4 Nächte	100,-	150,-	104,-	108,-	117,-

A	B	C	D	E
15.12. – 21.12.2017	21.12. – 07.01.2018	07.01. – 20.01.2018 11.03. – 08.04.2018	20.01. – 03.02.2018 04.03. – 11.03.2018	03.02. – 04.03.2018

Alle Preise verstehen sich pro Person und Tag in Euro. Einzelzimmerzuschlag pro Tag: Suite Lumberg, Suite Tannheimer Tal, Komfort-DZ Rot Flüh 85,- (Silvester 130,-); Komfort-DZ Lumberg 65,- (Silvester 100,-)



Komfort-DZ Tannheimer Tal

40 m² Doppelbett, großzügiger Wohnraum, Balkon. Tolles Panorama über das Tannheimer Tal und die Berge.

Tagespreis	A	B	C	D	E
1 bis 3 Nächte	109,-	159,-	113,-	117,-	126,-
ab 4 Nächte	100,-	150,-	104,-	108,-	117,-



Komfort-DZ Waldrand

30m² Doppelbett, Wohnraum, Balkon. Der Klassiker, unser beliebtestes Zimmer, ruhig gelegen zur Gartenseite und sehr gemütlich.

Tagespreis	A	B	C	D	E
1 bis 3 Nächte	99,-	134,-	104,-	108,-	117,-
ab 4 Nächte	90,-	125,-	95,-	99,-	108,-



Komfort-DZ Grän

30m² Doppelbett, Wohnraum, Balkon. Unser Sonnenzimmer an der Ecke mit schönem Blick nach Grän.

Tagespreis	A	B	C	D	E
1 bis 3 Nächte	99,-	134,-	104,-	108,-	117,-
ab 4 Nächte	90,-	125,-	95,-	99,-	108,-



Komfort-DZ Morgensonne

30m² Doppelbett, Wohnraum. Urig eingerichtet mit erhöhtem Schlafbereich, sehr gemütlich.

Tagespreis	A	B	C	D	E
1 bis 3 Nächte	99,-	134,-	104,-	108,-	117,-
ab 4 Nächte	90,-	125,-	95,-	99,-	108,-

A	B	C	D	E
15.12. – 21.12.2017	21.12. – 07.01.2018	07.01. – 20.01.2018 11.03. – 08.04.2018	20.01. – 03.02.2018 04.03. – 11.03.2018	03.02. – 04.03.2018

Alle Preise verstehen sich pro Person und Tag in Euro. Einzelzimmerzuschlag pro Tag: Komfort-DZ Tannheimer Tal 65,- (Silvester 100,-) Komfort-DZ Waldrand, Grän, Morgensonne 45,- (Silvester 75,-)



Familienzimmer

40 m² Doppelbett, Stockbett, großzügiger Wohnraum, Balkon. Optimal für Familien mit genug Platz für vier Personen.

Tagespreis	A	B	C	D	E
1 bis 3 Nächte	99,-	134,-	104,-	108,-	117,-
ab 4 Nächte	90,-	125,-	95,-	99,-	108,-



Kuschelzimmer mit Balkon

24m² Doppelbett, Sitzecke, Balkon. Unsere kleineren Doppelzimmer gemütlich eingerichtet mit Blick ins Tannheimer Tal.

Tagespreis	A	B	C	D	E
1 bis 3 Nächte	89,-	124,-	93,-	95,-	101,-
ab 4 Nächte	80,-	115,-	84,-	86,-	92,-



Kuschelzimmer ohne Balkon

20 m² Doppelbett, Sitzecke. Unsere kleineren Doppelzimmer, klein aber gemütlich. Unterschiedliche Raumaufteilung und Möblierung.

Tagespreis	A	B	C	D	E
1 bis 3 Nächte	82,-	117,-	86,-	89,-	96,-
ab 4 Nächte	73,-	108,-	77,-	80,-	87,-



Komfort-Einzelzimmer

20m² Einzelbett, Wohnraum. Auch eine Person braucht Platz! Gemütlich eingerichtet zur Gartenseite.

Tagespreis	A	B	C	D	E
1 bis 3 Nächte	107,-	152,-	111,-	114,-	121,-
ab 4 Nächte	98,-	143,-	102,-	105,-	112,-

A	B	C	D	E
15.12. – 21.12.2017	21.12. – 07.01.2018	07.01. – 20.01.2018 11.03. – 08.04.2018	20.01. – 03.02.2018 04.03. – 11.03.2018	03.02. – 04.03.2018

Alle Preise verstehen sich pro Person und Tag in Euro. Einzelzimmerzuschlag pro Tag: Kuschelzimmer mit Balkon, Kuschelzimmer ohne Balkon 35,- (Silvester 55,-)



Seit 1995 sind wir Mitglied bei den Wanderhotels best alpin

Unser Qualitätsversprechen!

Bei uns erwarten Sie einzigartige Berg- und Naturerlebnisse in den schönsten Wandergebieten der Alpen. So vielfältig die Landschaften, so individuell sind auch die 71 Häuser, die allesamt familiengeführt sind, und das oft schon seit Generationen. Was uns eint, ist die Liebe zu den Bergen, unsere Leidenschaft für das Wandern und der Anspruch, unseren Gästen einen erlebnisreichen, genussvollen und authentischen Wanderurlaub zu ermöglichen. Jahr für Jahr. Tag für Tag. Seit 1995 bündeln wir nun schon unsere Erfahrungen und Ideen und arbeiten gemeinsam an der Entwicklung der spezifischen Serviceleistungen, die es für einen perfekten Wanderurlaub braucht. Die Ergebnisse unserer Arbeit dokumentieren sich in unserem Qualitätsprogramm, das Ihnen eine erstklassige Erlebnis- und Servicequalität in allen Mitgliederhotels garantiert.

+++ Beste Lage: Die Hotels liegen inmitten der schönsten Wanderregionen in Österreich, Italien, Deutschland und der Schweiz. Die Wanderwege beginnen direkt vor der Haustür.

+++ Alpine Kompetenz und Erfahrung: In jedem der Hotels treffen Sie auf passionierte und erfahrene Wanderexperten, die Ihnen in allen Fragen rund um Ihre Tourenplanung zur Verfügung stehen.

+++ Geführte Touren: Wir bieten Ihnen auch im Winter kostenlos geführte Touren mit unseren Berg-erlebnisführern: ob mit Schneeschuhen oder ohne.

+++ Ausrüstungsservice: Sie können in den Hotels Ausrüstung wie z. B. Wanderstöcke, Rucksäcke und Kindertragen nach Verfügbarkeit unentgeltlich ausleihen.

+++ Skibus: Kostenloser Tal und Dorfbus mit Ihrer Gästekarte.

+++ Wellness: Entspannen Sie sich in der Sauna, im Dampfbad oder bei Massagen und wohltuenden Bädern – mit Kräutern aus den Alpen.

+++ Genussvolle und gesunde Küche: Wir verwöhnen Sie mit kulinarischen Köstlichkeiten aus der Region, genussreicher Vollwertkost und vegetarischen Spezialitäten.

Inklusive!!!

Kulinarik

Frühstücksbuffet 8.00 – 10.00 Uhr, 5-gängiges-Abendmenü 18.00 – 20.00 Uhr. Auswahl aus Schmankerl der Österreichischen und Internationalen Küche, Beste Produkte aus der Region, täglich vegetarisches Menü, wechselnd saisonale Highlights. Wenn Sie nur mit Frühstück möchten – abzüglich 7,-.

Wellness & Fitness

Schwimmbadbenützung. Lumberger Hof Bergbad ab 16 Jahren, mit Saunen, Dampfbad, Felsengrotte. Bademantel und Saunahandtücher. Wechselnde Gymnastik und Wassergymnastik, Panorama-Fitnessraum und Boulderecke.

Alles für Ihren Urlaub in den Bergen!

- 3 geführte Schneeschuhwanderungen pro Woche von 07.01. – 18.03.2018 mit unseren Tiroler Bergwanderführern
- Verleih von Wanderstöcken, Walkingstöcken, Wanderrucksack,
- Skibus im Tannheimer Tal und Dorfbus in Grän
- W-Lan für unsere Hotelgäste kostenlos
- Kurtaxe im Preis inklusive

Winterbergbahnen inklusive 7. – 28.01.2018

Für Skifahrer, Rodler und Winterwanderer kostenlose Bergbahnen jeweils Montag – Donnerstag. Ab 4 Übernachtungen.

Infos ...

Anreise

Vignettenfreie Anreise über die Autobahn Ulm, Kempten, Oy, Ausfahrt Oberjoch – Tannheimer Tal. Aus der Schweiz: Dornbirn, Oberstaufen, Sonthofen – Oberjoch – Tannheimer Tal.

Die Zimmer sind am Anreisetag ab 15.00 Uhr bezugsfertig. Bitte räumen Sie das Zimmer am Abreisetag bis 10.00 Uhr.

Nächster Bahnhof

Pfronten/Steinach (Hoteltaxi 15,-).

Buchungsbedingungen

Es gelten die AGBH (Allgemeinen Geschäftsbedingungen für die Hotellerie), Fassung vom 15.11.2006 (www.hotelverband.at/download/AGBH_061115.pdf). Zur Absicherung Ihres Stornorisikos empfehlen wir Ihnen deshalb den Abschluss einer Reiserücktrittsversicherung. Storno bis 3 Monate vor dem Anreisetag ohne Stornogebühr. Storno 3 bis 1 Monat vor dem Anreisetag 40% vom gesamten Arrangementpreis. Storno 1 Monat bis 1 Woche vor dem Anreisetag 70% vom gesamten Arrangementpreis. Storno in der letzten Woche vor dem Anreisetag 90% vom gesamten Arrangementpreis. Bei späterer Anreise oder früherer Abreise wird der Zimmerpreis verrechnet. Gerichtsstand ist Reutte in Tirol.

Rauchen

ist im Hotel und den Zimmern nicht gestattet. Rauchmöglichkeiten am Balkon und vor dem Hotel.

Zusatzbetten

Kinderpreis im Zusatzbett mit zwei Vollzahlern:		
Alter	Frühstück	Halbpension
2016 – 2017	12,-	–
2008 – 2015	26,-	33,-
2003 – 2007	36,-	43,-
1998 – 2002	56,-	63,-
Pro Person und Tag in Euro.		

In den Kuschelzimmern, DZ Grän, Morgensonne, Lumberg, Rot Flüh und Komfort-Einzelzimmer können wir kein Zusatzbett bereitstellen.

Hund

Ein Hund darf nur auf Anfrage mitgebracht werden. Wir berechnen pro Tag 10,- ohne Verpflegung. Im DZ Rot Flüh und Suite Lumberg können wir keinen Hund aufnehmen.

Zahlungsbedingungen

Wir akzeptieren Barzahlung, EC-Karte, Visa und Mastercard. Bitte informieren Sie sich bei Ihrer Bank, welchen Betrag Sie in Österreich mit der EC-Karte abbuchen können (Tageslimit).

Anzahlung/Vorauszahlung

Bitte auf unser Konto überweisen:
IBAN: AT60 3633 3000 0033 3716
BIC: RZTIAT 22 333

Abbildungen

Die abgebildeten Suiten und Zimmer sind nur schematisch und nicht maßstäblich genau dargestellt. Einrichtungs- und Möblierungsunterschiede zu Fotoabbildung sind möglich.



Hotel Lumberger Hof
Am Lumberg 1 · A-6673 Grän – Tannheimer Tal

Tel. 0043 (0)5675/6392 Fax. 0043 (0)5675/6131 46
hotel@Lumbergerhof.at ▪ www.Lumbergerhof.at